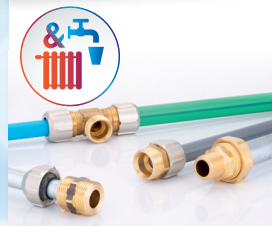


WIR HABEN DIE PROBLEMLÖSER...

Trinkwasserlösungen



Kupplungs-nippel
beidseitiges Eurokonus
Außengewinde

2 253 3434 00



Anschluss-nippel
Eurokonus Außengewinde
mit O-Ring

2 554 1234 00



Anschluss-nippel
flachdichtend

2 554 3434 00



Kupplungs-T-Stück
Außengewinde

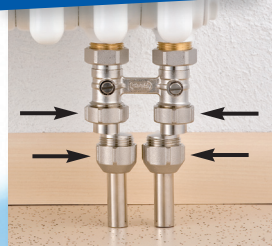
2 253 3495 00



Stahlrohradapter
Trinkwasseranlagen

2755121200 2755545400
2755343400 2755646400
2755101000

Abstände differieren



Exzenter
für Anschlussarmaturen,
konischdichtend

2 556 3412 01
2 556 3434 01



**Flexibler Heizkörper-
anschluss Set**

2 826 1238 341
2 827 1238 341
2 828 1238 341
2 829 1238 341



**Flexible
Geräteanschlüsse**

2 823 343 401
2 830 343 401



Montagebrücke
zum Überbrücken der
Vor- und Rücklaufleitung

2 257 0001 01



Reduktion
G 5/8 x G 3/4
Eurokonus kompatibel

2 254 5834 01

Stahlrohranschluss



Stahlrohradapter
Eurokonus Innengewinde

2 353 3834 01
2 353 1234 01



Stahlrohradapter
Außengewinde

2 355 3812 01
2 355 3838 01 2 355 1010 01
2 355 1212 01 2 355 5454 01
2 355 3434 01 2 355 6464 01



Stahlrohradapter
Eurokonus Außengewinde

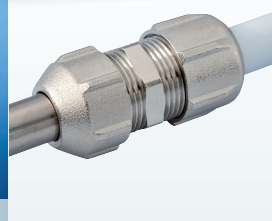
2 354 3834 01
2 354 1234 01
2 354 3434 01



Stahlrohradapter
Innengewinde

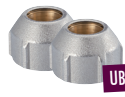
2 356 3812 01
2 356 1212 01

Verschiedene Rohranschlüsse



MKV-K
Klemmverschraubung für
Kunststoff- und Aluverbundrohre

2 862 1202 01 2 862 1702 01
2 862 1402 01 2 862 1802 01
2 862 1602 01 2 862 2002 01



Speed FIX
Klemmverschraubung

2 855 0015 01



MKV-M
Klemmverschraubung für Kupfer-,
Präzisionsstahl- und Edelstahlrohre

2 855 0001 01
2 855 0002 01
2 855 0003 01



Kupplungs-nippel

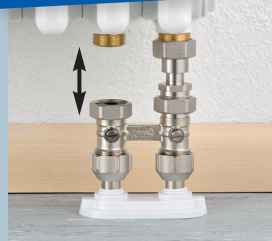
2 253 3434 01



Kupplungs-T-Stück
Außengewinde

2 253 3495 01

Höhenausgleich



Konus Adapter

2 155 3434 01



Teleskop Anschluss

2 559 3800 01
2 559 1200 01
2 559 3400 01



Teleskop Verlängerung

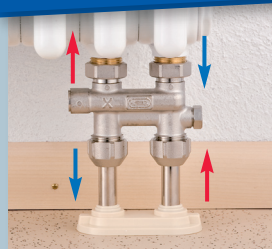
2 559 3434 01



**Verlängerung für
Anschlussarmaturen**

2 555 3434 01

Vertauschter Vor- und Rücklauf



**Umlenkstück
Durchgangsform**
absperbar für Einrohr- und
Zweirohrsysteme flachdichtend

2 257 0023 01



**Umlenkstück
Eckform**
absperbar für Einrohr- und
Zweirohrsysteme flachdichtend

2 257 0026 01



**Umlenkstück
Durchgangsform**
absperbar flachdichtend

2 257 0004 01



**Umlenkstück
Eckform**
absperbar flachdichtend

2 257 0010 01



**Umlenkstück
Durchgangsform**
nicht absperbar flachdichtend

2 257 0002 01

HUMMEL NOTDIENST-KOFFER

Art.-Nr. 2 810 0320 13

Für Heizung und Trinkwassersysteme

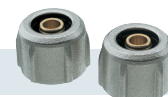
- // Sie werden am Abend, Wochenende oder Feiertag zu einem Rohrbruch gerufen und müssen ein Leck abdichten ?
- // Sie kennen weder die Rohrdimension noch den Rohrtyp ?
- // Sie haben keine passende Klemmverschraubung oder Übergang dabei ?
- // Sie haben keine Möglichkeit mehr, bei Ihrem Großhandel zu bestellen ?
- // Sie brauchen eine Lösung in fast jeder Situation ?



Entscheiden Sie sich für den HUMMEL Notdienstkoffer! Das ist die Lösung für Ihr Problem.

MKV-K (Klemmverschraubung für Kunststoff- / Metallverbundrohre)

UBA-konform



| Rohr Ø | Wandstärke | Stützhülse Ø | Ü-Mutter Typ | Kofferinhalt | Best.-Nr. |
|--------------|------------|--------------|--------------|--------------|---------------|
| 12 x 2 mm | 2 mm | 8 mm | 1 (klein) | 1 Set | 2 862 1202 01 |
| 14 x 2 mm | 2 mm | 10 mm | 1 (klein) | 1 Set | 2 862 1402 01 |
| 16 x 2 mm | 2 mm | 12 mm | 2 (mittel) | 1 Set | 2 862 1602 01 |
| 16 x 2,25 mm | 2,25 mm | 11,5 mm | 2 (mittel) | 1 Set | 2.862 1622 01 |
| 17 x 2 mm | 2 mm | 13 mm | 2 (mittel) | 1 Set | 2 862 1702 01 |
| 17 x 2,5 mm | 2,5 mm | 12 mm | 2 (mittel) | 1 Set | 2 862 1725 01 |
| 18 x 2 mm | 2 mm | 14 mm | 3 (groß) | 1 Set | 2 862 1802 01 |
| 20 x 2 mm | 2 mm | 16 mm | 3 (groß) | 1 Set | 2 862 2002 01 |
| 20 x 2,5 mm | 2,5 mm | 15 mm | 3 (groß) | 1 Set | 2 862 2025 01 |
| 20 x 2,9 mm | 2,9 mm | 14,2 mm | 3 (groß) | 1 Set | 2 862 2029 01 |

MKV-M (Klemmverschraubung für Kupfer- / Präzisionsstahl- / Edelstahlrohre)

UBA-konform



| Rohr Ø | | | Ü-Mutter Typ | Kofferinhalt | Best.-Nr. |
|---|--|---|--------------|--------------|---------------|
| 10 bis 12 mm | | | 1 (klein) | 1 Set | 2 855 0001 01 |
| 13 bis 15 mm | | | 2 (mittel) | 1 Set | 2 855 0002 01 |
| 16 bis 18 mm | | | 3 (groß) | 1 Set | 2 855 0003 01 |
| Produkt | Anwendung | Ausführung | | Kofferinhalt | Best.-Nr. |
| Kupplungsrippel | für MKV-K und MKV-M Klemmverschraubungen | G 3/4 x G 3/4 | | 2 Stück | 2 253 3434 01 |
| Kupplungsrippel TW UBA-konform | | Eurokonus | | 2 Stück | 2 253 3434 00 |
| Anschlussrippel | Heizkörper, Heizkreisverteiler, Übergang von Stahlrohr auf G 3/4 Eurokonus | mit O-Ring Abdichtung G 1/2 x Eurokonus G 3/4 | | 2 Stück | 2 554 1234 01 |
| Anschlussrippel TW UBA-konform | | | | 2 Stück | 2 554 1234 00 |
| Anschlussrippel flachdichtend TW UBA-konform | für MKV-K und MKV-M Klemmverschraubungen | G 3/4 flachdichtend x G 3/4 Eurokonus | | 2 Stück | 2 554 3434 00 |
| Reduktion | Anschlussblock, Heizkreisverteiler, Übergang von Stahlrohr auf G 3/4 Eurokonus | Innengewinde G 1/2 mit Dichtung x Eurokonus G 3/4 | | 2 Stück | 2 254 1244 01 |
| Reduktion | | Innengewinde G 5/8 mit Dichtung x Eurokonus G 3/4 | | 2 Stück | 2 254 5834 01 |
| Verschlusskappen Set | für zeitweilige Abdichtung | G 3/4 | | 2 Set | 2 810 0279 13 |

Bitte beachten Sie immer die jeweiligen HUMMEL Montageanleitungen und Technischen Hinweise zur Verarbeitung.